

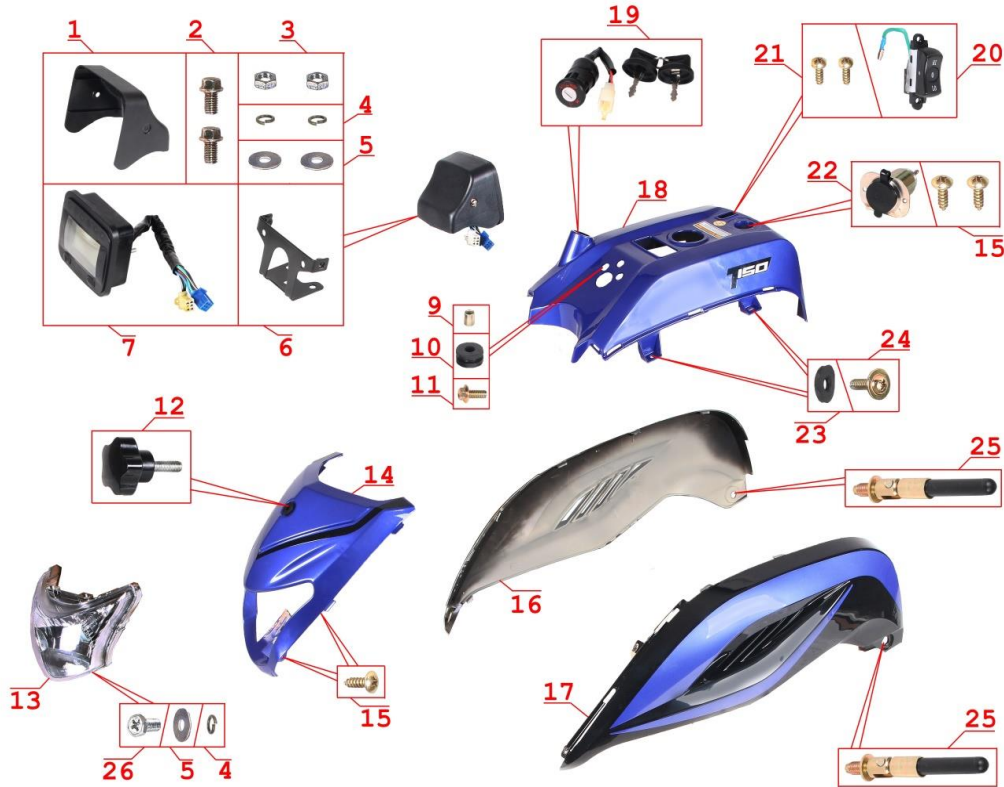


№

EAN код

Наименование

## КУЗОВНЫЕ ЭЛЕМЕНТЫ, ПЛАСТИК



1, 6, 7	4610014479561	Панель приборов DINGO T150
2	std	Болт с фланцем М6х10мм
3	4610014478434	Гайка М5 DIN 934 оц. (10 шт)
4	4610014478595	Гровер D5 DIN 7980 оц. (10 шт)
5	4610014479141	Шайба D5 DIN 125 (10 шт)
9	std	Втулка 6х8х10мм
10	std	Втулка крепления панели приборов 8х14/20х10мм, резина
11	std	Болт с фланцем М6х15мм
12	4610014479950	Болт крепления пластика переднего (М8х25мм) Т110,Т125,Т150
13	4650064237179	Фара головного света в сборе DINGO T125,Т150
14	4650064237131	Обтекатель передний верхний (клюв) Т125,Т150
15	4610014479097	Саморез М4,2 x 13 DIN 7981 (10 шт)
16	4627072923202	Обтекатель боковой Т110,Т125,Т150 (прав.)
17	4627072923196	Обтекатель боковой Т110,Т125,Т150 (лев.)
18	4610014479943	Обтекатель верхний (пластик топливного бака) Т150
19	4610014479530	Замок зажигания DINGO T150
20	4610014479622	Кнопка подогрева ручек руля Т150
21	std	Саморез М3,8 x 9,5мм
22	4627072923257	Прикуриватель ТИП2; универсальный (Т110,Т125,Т150)
23	std	Шайба D6, резина
24	std	Винт с прессшайбой М5х15мм
25	4627072923387	Болт ручной L-30мм Т125,Т150,МУХТАР,МУХТАР-7,МУХТАР-15
26	std	Болт регулировочный, фары М5х12мм



№	EAN код	Наименование
<b>КУЗОВНЫЕ ЭЛЕМЕНТЫ, ПЛАСТИК</b>		
25	4627072923387	Болт ручной L-30мм T125,T150,МУХТАР,МУХТАР-7,МУХТАР-15
94	4680329027962	Заглушка катка, резина
95	4680329012791	Каток ГБ (обрезиненный) DINGO110,125,150, МУХТАР, МУХТАР-7, МУХТАР-15
96	4620753545472	Подшипник 6205/2RS (25x52x15)
97	4627072923448	Кольцо стопорное подшипника 6205 (наружной обоймы); T110,T125,T150,МУХТАР,МУХТАР-7,МУХТАР-15
98	4680329027979	Манжета катка 27,5x52x7/2, резина
101	std	Болт с фланцем M10x25мм, сталь
152	4680329028648	Втулка доп. катка 22x25/28x68мм
153	4680329028662	Рама моторного блока
154, 157	4610014479592	Подножки водительские (пара) T150
155	std	Накладка рамы гусеничного блока (перед.), алюм.
156	std	Накладка рамы гусеничного блока (зад.), алюм.
158	std	Рама гусеничного блока T150
159	4610014479486	Багажник DINGO T150
160	4680329000583	Фаркоп МУХТАР, МУХТАР-7, МУХТАР-15, T150
161	4610014479677	Брызговик (резин.) T150
162	std	Пластина крепежная брызговика
163	std	Винт с прессшайбой M5 x 12мм
203	4610014479585	Гусеница (H-380мм, L-2626мм, 52 окна); DINGO T150
*	4610013549357	Скобы для гусеницы (10шт) T110,125,T150
*	4680329017079	Скоба гусеницы (110200149) Буран



№	EAN код	Наименование
<b>КУЗОВНЫЕ ЭЛЕМЕНТЫ, ПЛАСТИК</b>		
25	4627072923387	Болт ручной L-30мм T125, T150, МУХТАР, МУХТАР-7, МУХТАР-15
164	std	Буфер сиденья, резина; T150
165	std	Фиксатор элетропроводки стоп-сигнала, пластик
166	std	Скоба запорная сиденья T125, T150
167	4610014478557	Гайка с фланцем M6 DIN 6923 оц. (10 шт)
168	std	Кронштейн крепления фонаря стоп-сигнала
169	std	Гайка самоконтр. M5
170	4650064237186	Фонарь задний в сборе DINGO T125, T150
171	4610014479578	Датчик температуры T150
172	std	Болт M6x30мм, сталь
173	std	Петля сиденья T125, T150
174	4610014479783	Защита сиденья (от снега) T125, T150
175	4610014479479	Чехол (бардачок) н/о; DINGO T150
176	4650064239494	Замок сиденья T125, T150
177	std	Болт с фланцем M6x50мм, сталь
178	std	Втулка 8x10x18мм, сталь
179	4610014479158	Шайба D6 DIN 125 (10 шт)
180	std	Гайка самоконтр. M6
198	4680329028907	Рама сидения T150
199	4650064237018	Стекло ветровое (универсальное, с креплением) T125, T150
200	4610014479615	Крепление стекла ветрового T110, T125, T150
201	std	Болт с фланцем M8x20мм, сталь
202	std	Уплотнительные шайбы стекла ветрового, резина
223	4650064237193	Сиденье DINGO T150 2016

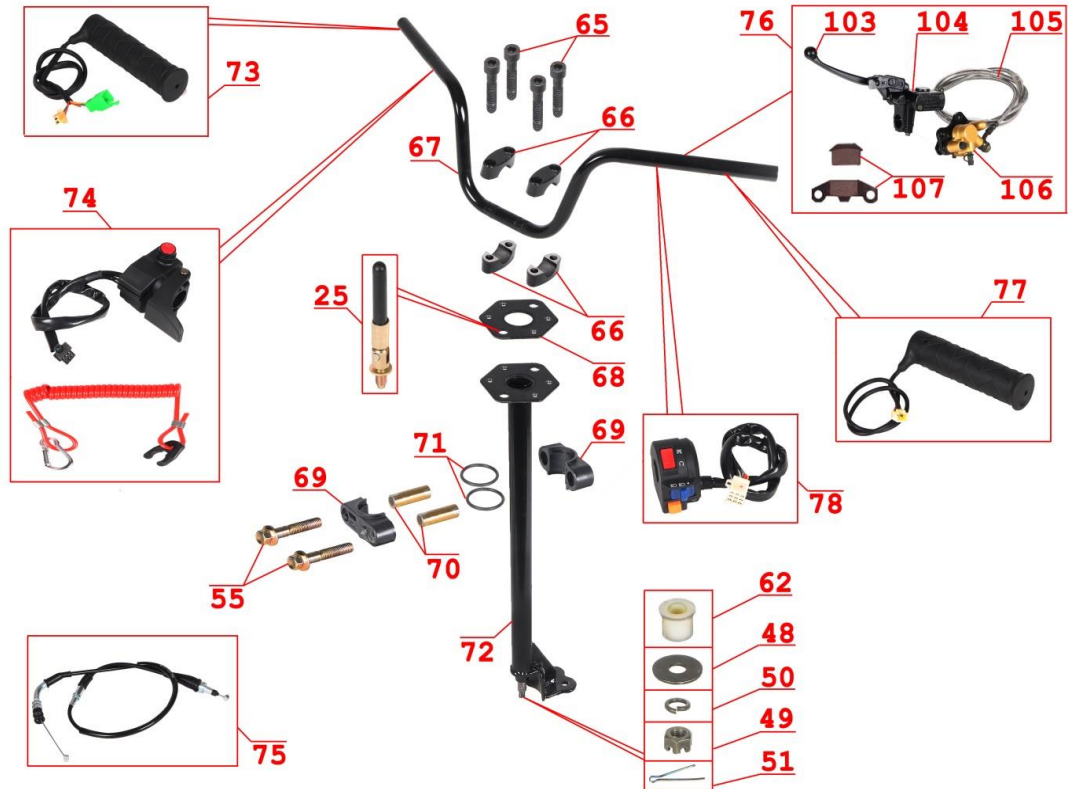


№

EAN код

Наименование

## ХОДОВАЯ ЧАСТЬ, ОРГАНЫ УПРАВЛЕНИЯ



25	4627072923387	Болт ручной L-30мм T125,T150,МУХТАР,МУХТАР-7,МУХТАР-15
48	4610014479165	Шайба D10 DIN 125 (10 шт)
49	std	Гайка корончатая M10
50	4610014478632	Гровер D10 DIN 7980 оц. (10 шт)
51	std	Шплинт 2x45мм
55	std	Болт с фланцем M10x40мм, сталь
55,69,70	4627072923004	Хомут крепления вала рулевого T110,T125,T150
62	4627072922922	Втулка рычага подвески передней 14x24x22мм (нейлон) T110, T125
65	std	Винт с внутр. шестигран. M8 x 40
66	4627072923028	Крепление руля T110,T125,T150
67	4627072923011	Руль T110,T125,T150
68	4627072923035	Пластина крепления руля T110,T125,T150
69	std	Кронштейн вала рулевого, пластик
70	std	Втулка 10x13x43мм, сталь
71	4680329027986	Кольцо уплотнительное 32x38x3мм, резина
72	4627072922991	Вал рулевой T110, T125, T150
74	4610014479929	Рычаг газа DINGO T150 (с подогревом)
75	4610014479509	Трос газа 4Т ТИПЗ (HL=700mm, FL=100mm); T150
76	4627072923042	Тормоз дисковый задний в сборе DINGO T110,T125,T150
73,77	4610014479912	Ручки руля с подогревом (пара) T150
78	4680329027993	Блок переключателей T150 (лев.) (1фишка.9конт.)
103	4620753537743	Рычаг тормоза заднего (диск.) ATV70-150
104	4627072929587	Машинка тормоза заднего с рычагом ATV70-150Utt
105	4680329028709	Шланг тормозной армированный (с фитингами) 1120мм
106	4680329028716	Суппорт тормоза заднего T150 (1пор.)
107	4610014479691	Колодки тормозные дисковые DINGO T125,T150
107	4620761965583	Колодки тормозные дисковые ATV70-125 (перед.)





№

EAN код

Наименование

## ХОДОВАЯ ЧАСТЬ, ОРГАНЫ УПРАВЛЕНИЯ



27	std	Болт с фланцем M8x40мм, сталь
28	4610014478571	Гайка с фланцем M8 DIN 6923 оц. (10 шт)
29	4627072922915	Рычаг рулевой стойки T110,T125,T150
30	4627072922939	Втулка рулевой стойки, оси лыжи 20x24x20мм (нейлон) T110, T125
31	std	Шайба d20
32	4650064237094	Ось лыжи с валом рулевой стойки T125,T150 (L=215mm)
33	std	Рукоятка лыжи, пластик
34	std	Саморез 5x15мм
35	std	Втулка 6x8x5мм, сталь
36	std	Буфер лыжи, резина
37	4610014479905	Втулка лыжи 15x10x13; T125,T150,МУХТАР-15
38	4627072923394	Гайка ручная T110,T125,T150,МУХТАР,МУХТАР-7,МУХТАР-15
39	std	Лыжа T125,T150,МУХТАР-15
40	4627072922960	Болт крепления лыжи (ручной, несъемная шайба, L=100мм) T125,T150,МУХТАР,МУХТАР-7,МУХТАР-15
41	4680329012678	Подрез лыжи T125,T150,МУХТАР-15
42	4610014478564	Гайка с фланцем M10 DIN 6923 оц. (10 шт)
43	4610014478519	Шайба D10 DIN 9021 увел. (10 шт)
44	4650064237155	Тяга рулевая с наконечниками (L=420мм) T125,T150
45	4620767366438	Наконечник рулевой тяги (лев.резьба) (L75, l60, D10, d10) ATV50-150
46	4620757434048	Наконечник рулевой тяги (прав.резьба) (L75, l60, D10, d10) ATV50-150
47	std	Ось тяги рулевой L=330мм, регулировочная
48	4610014479165	Шайба D10 DIN 125 (10 шт)
49	std	Гайка корончатая M10
50	4610014478632	Гровер D10 DIN 7980 оц. (10 шт)
51	std	Шплинт 2x45мм
52	4650064237070	Лыжа в сборе; T125,T150,МУХТАР-15
53	std	Болт с фланцем M8x40мм, сталь
54	std	Болт с фланцем M8x80мм, сталь



№	EAN код	Наименование
<b>ХОДОВАЯ ЧАСТЬ, ОРГАНЫ УПРАВЛЕНИЯ</b>		
25	4627072923387	Болт ручной L-30мм T125,T150,МУХТАР,МУХТАР-7,МУХТАР-15
30	4627072922939	Втулка рулевой стойки, оси лыжи 20x24x20мм (нейлон) T110, T125
42	4610014478564	Гайка с фланцем M10 DIN 6923 оц. (10 шт)
55	std	Болт с фланцем M10x40мм, сталь
56	4680329028006	Амортизатор передний (L-320mm,D-10mm,d-10mm)
57	4650064237162	Рама передней подвески T125,T150
58	4650064237087	Рычаг подвески передней DINGO T125,T150 (прав.)
59	4650064237100	Рычаг подвески передней DINGO T125,T150 (лев.)
60	4650064239371	Болт ручной крепления передней подвески L-185мм T125, T150
61	std	Болт с фланцем M10x175мм, сталь
62	4627072922922	Втулка рычага подвески передней 14x24x22мм (нейлон) T110, T125
63	std	Втулка 10x13x155мм, сталь

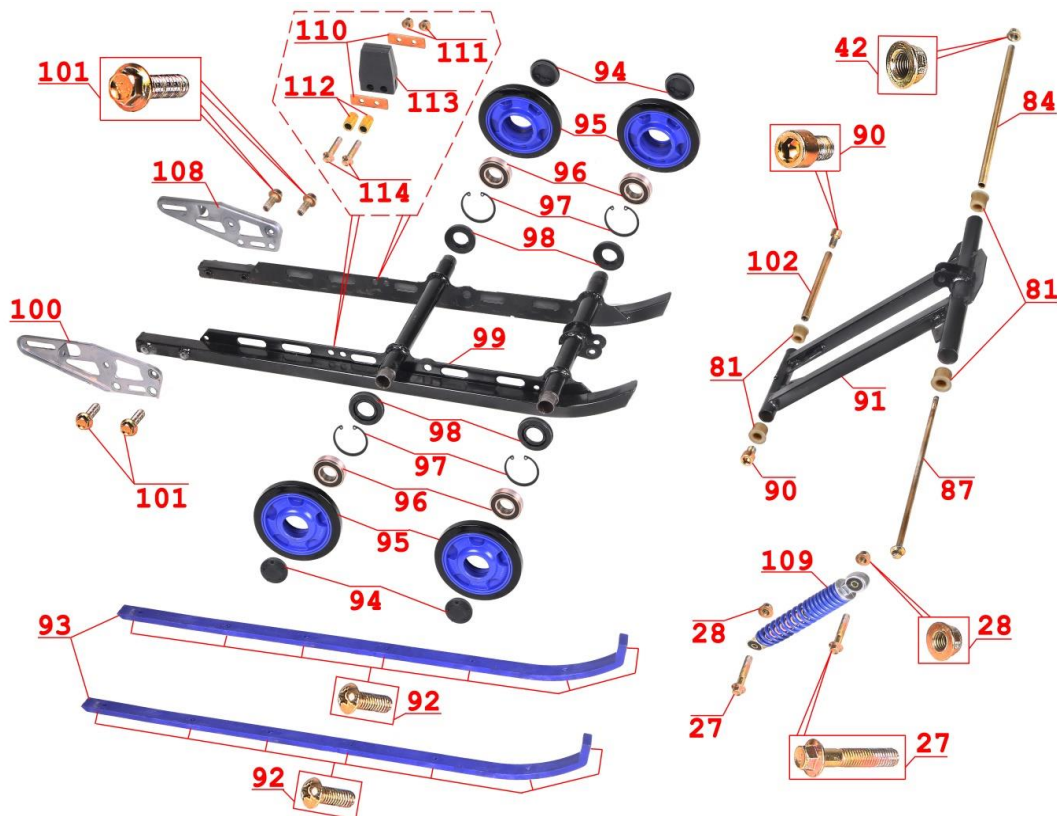


№

EAN код

Наименование

## ХОДОВАЯ ЧАСТЬ, ОРГАНЫ УПРАВЛЕНИЯ



27	std	Болт с фланцем M8x40мм, сталь
28	4610014478571	Гайка с фланцем M8 DIN 6923 оц. (10 шт)
42	4610014478564	Гайка с фланцем M10 DIN 6923 оц. (10 шт)
81	4610014479776	Втулка рычага подвески задней 15x22x22мм (нейлон) T150
84	std	Втулка 10x15x400мм, сталь
87	std	Болт с фланцем M10x420мм
90	std	Винт с внутр. шестигран. M12x20мм, сталь
91	4610014479875	Рычаг гусеничного блока передний T150
92	std	Винт M5x12мм, сталь
93	4610014479806	Накладка склиза DINGO T150
94	4680329027962	Заглушка катка, резина
95	4680329012791	Каток ГБ (обрезиненный) DINGO110,125,150, МУХТАР, МУХТАР-7, МУХТАР-15
96	4620753545472	Подшипник 6205/2RS (25x52x15)
97	4627072923448	Кольцо стопорное подшипника 6205 (наружной обоймы); T110,T125,T150,МУХТАР,МУХТАР-7,МУХТАР-15
98	4680329027979	Манжета катка 27,5x52x7/2, резина
99	4610014479820	Тележка катковая DINGO T150
100	4610014479844	Кронштейн вала ведомого (прав.) T150
101	std	Болт с фланцем M10x25мм, сталь
102	std	Втулка с внутр.резьбой M12 15x195мм, сталь
108	4610014479837	Кронштейн вала ведомого (лев.) T150
109	4610014479882	Амортизатор гусеничного блока малый (L-240mm,D-8mm,d-8mm) T150
110	std	Пластина проставочная буфера подвески
111	std	Гайка самоконтр. М6
112	std	Втулка 6x10x17мм, сталь
113	4610014479813	Ограничитель хода задней подвески DINGO T150
114	std	Болт с фланцем M6x30мм, сталь

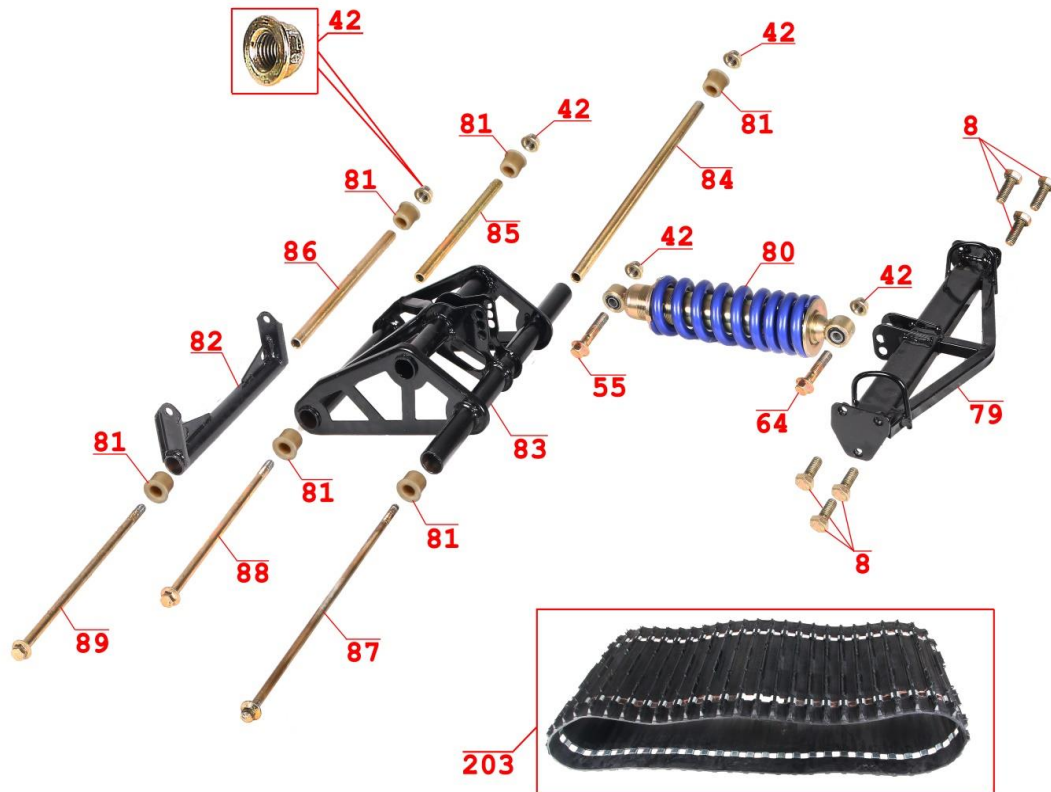


№

EAN код

Наименование

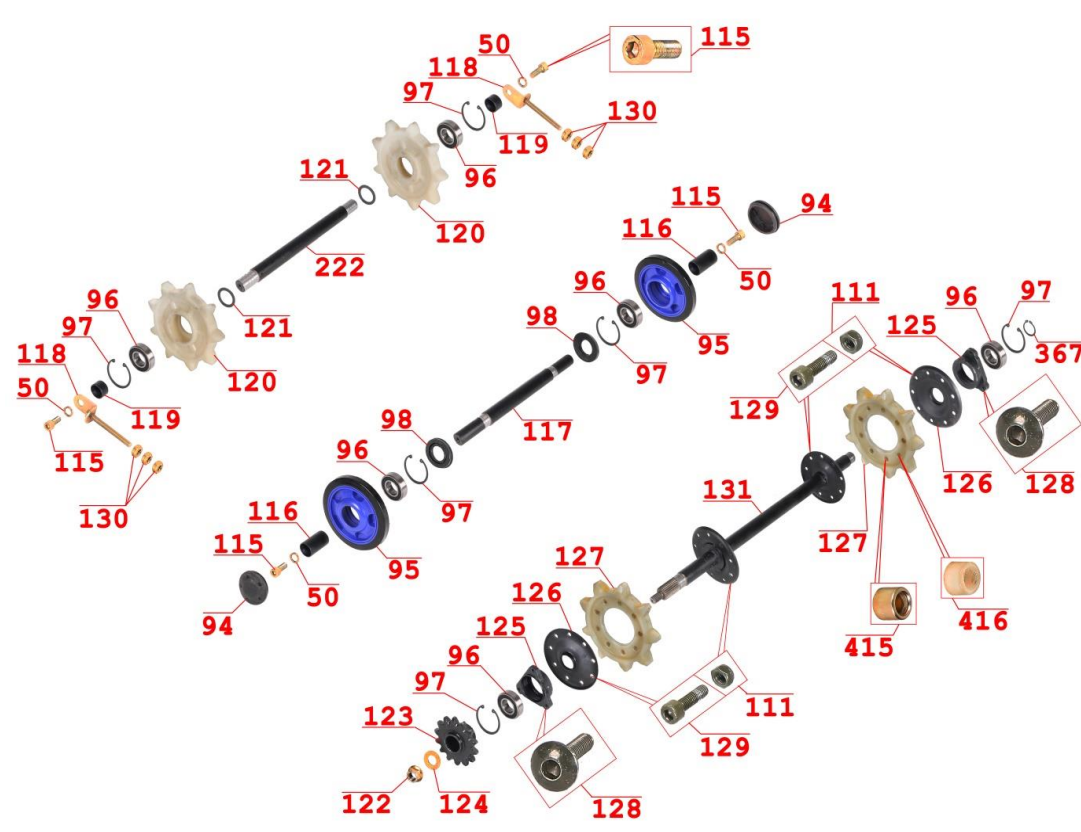
## ХОДОВАЯ ЧАСТЬ, ОРГАНЫ УПРАВЛЕНИЯ



8	std	Болт М8 х 20
42	4610014478564	Гайка с фланцем М10 DIN 6923 оц. (10 шт)
55	std	Болт с фланцем М10х40мм, сталь
64	std	Болт с фланцем М10х45мм, сталь
79	4610014479660	Кронштейн амортизатора центрального DINGO T150
80	4610014479899	Амортизатор гусеничного блока центральный (L-295mm,D-10mm,d-10mm) T150
81	4610014479776	Втулка рычагов подвески задней (нейлон) T150
82,86,89	4610014479851	Рычаг амортизатора заднего (в сборе с втулкой и болтом) T150
83,84,85,87, 88	4610014479868	Рычаг задней подвески (маятник) (в сборе с втулкой и болтом) T150
84	std	Втулка 10х15х400мм, сталь
85	std	Втулка 10х15х260мм, сталь
86	std	Втулка 10х15х225мм, сталь
87	std	Болт с фланцем М10х420мм
88	std	Болт с фланцем М10х280мм
89	std	Болт с фланцем М10х245мм
203	4610014479585	Гусеница (H-380мм, L-2626мм, 52 окна); DINGO T150





№	EAN код	Наименование
<b>ХОДОВАЯ ЧАСТЬ, ОРГАНЫ УПРАВЛЕНИЯ</b>		
		
50	4610014478632	Гровер D10 DIN 7980 оц. (10 шт)
94	4680329027962	Заглушка катка, резина
95	4680329012791	Каток ГБ (обрезиненный) DINGO110,125,150, МУХТАР, МУХТАР-7, МУХТАР-15
96	4620753545472	Подшипник 6205/2RS (25x52x15)
97	4627072923448	Кольцо стопорное подшипника 6205 (наружной обоймы); T110,T125,T150,МУХТАР,МУХТАР-7,МУХТАР-15
98	4680329027979	Манжета катка 27,5x52x7/2, резина
111	std	Гайка самоконтр. М6
115	std	Винт с внутр. шестигран. М10x25мм
116	std	Втулка промежуточного вала гусеничного блока 25x32x45мм, сталь
117	std	Вал промежуточный гусеничного блока L=260мм; T150
118	4610014479684	Натяжитель гусеницы DINGO T150
119	std	Втулка ведомого вала гусеничного блока 26x32x10мм, сталь
120	4610014479493	Звезда ведомая гусеничного блока (пластик) T125,T150,МУХТАР,МУХТАР-7,МУХТАР-15
121	std	Шайба 25x36x2мм, сталь
122	std	Гайка самоконтр. М14
123	4610014479745	Звезда ведомая (530-14Т) DINGO T150
124	std	Шайба 15x28x2мм, сталь
125	4627072923370	Букса подшипника 6205; T110,T125,T150,МУХТАР,МУХТАР-7,МУХТАР-15
126	4627072923462	Ступица звезды ведущей ГБ T110,T125,T150,МУХТАР,МУХТАР-7,МУХТАР-15
127	4627072923295	Звезда гусеничного блока T110,T125,T150,МУХТАР,МУХТАР-7,МУХТАР-15
128	std	Винт с внутр. шестигран. плоск. гол. М8 x 16
129	4610014478977	Винт с внутр. шестигран. М6 x 25 DIN 912 оц. (10 шт)
130	4610014478458	Гайка М8 DIN 934 оц. (10 шт)
131	4627072923288	Вал гусеничного блока ведущий T110,T125,T150
222	std	Вал гусеничного блока ведомый L=260мм; T150
367	4627072923455	Кольцо стопорное подшипника 6205 (внутренней обоймы); T110,T125,T150,МУХТАР,МУХТАР-7,МУХТАР-15
415	std	Втулка звезды ведущей ГБ (дистанционная) 10x6x7; T110,T125,T150, сталь
416	4610014479967	Втулка звезды ведущей ГБ (дистанционная) 10x6x7; T110,T125,T150



№

EAN код

Наименование

## ХОДОВАЯ ЧАСТЬ, ОРГАНЫ УПРАВЛЕНИЯ



25	4627072923387	Болт ручной L-30мм T125,T150,МУХТАР,МУХТАР-7,МУХТАР-15
42	4610014478564	Гайка с фланцем M10 DIN 6923 оц. (10 шт)
50	4610014478632	Гровер D10 DIN 7980 оц. (10 шт)
96	4620753545472	Подшипник 6205/2RS (25x52x15)
97	4627072923448	Кольцо стопорное подшипника 6205 (наружной обоймы); T110,T125,T150,МУХТАР,МУХТАР-7,МУХТАР-15
103	4620753537743	Рычаг тормоза заднего (диск.) ATV70-150
104	4627072929587	Машинка тормоза заднего с рычагом ATV70-150Utt
105	4680329028709	Шланг тормозной армированный (с фитингами) 1120mm
106	4680329028716	Суппорт тормоза заднего T150 (1пор.)
107	4610014479691	Колодки тормозные дисковые DINGO T125,T150
122	std	Гайка самоконтр. M14
123	4610014479745	Звезда ведомая (530-14Т) DINGO T150
124	std	Шайба 15x28x2мм, сталь
128	std	Винт с внутр. шестигран. плоск. гол. M8x16
132	std	Болт с плоск. гол. и овалн. подгол. M8x25мм
133	4610014479769	Натяжитель цепи приводной T150 (кронштейн)
134	std	Винт с внутр. шестигран. M8 x 20
135	4610014478519	Шайба D10 DIN 9021 увел. (10 шт)
136	std	Гайка M10
137	std	Гровер D12
138	std	Гайка M12
139	4680329028044	Кольцо стопорное подшипника 6001 (наружной обоймы) T150
140	4620753545274	Подшипник 6001/2RS (12x28x8)
140	4627072921123	Подшипник 6001/2RS (12x28x8) (RUS)
140	4680329010476	Подшипник 6001/2RS (12x28x8); <b>NSK (JP)</b>
141	4610014479752	Звезда натяжителя цепи приводной T125,T150
142	4610014479738	Звезда ведущая (530-14Т) L=60мм со ступицей тормозного диска T125,T150
143	4610014479547	Диск тормозной (115x40x4) (отв: 4x35) T125,T150
144	std	Винт с потайн. голов.внутр. шестигран. M6x12мм
145	4610014479370	Вал промежуточный DINGO T150
146	std	Винт с внутр. шестигран. M10 x 60
147	4610014479523	Датчик спидометра T150
148	std	Винт с внутр. шестигран. M8 x12мм
149	4610014479974	Цепь (530*44); DINGO T150
*	4620753535015	Замок цепи 530
150	4610014479608	Кожух цепи T150
151	4610014479387	Корпус вала промежуточного T150




№	EAN код	Наименование
<b>ОПТИКА</b>		
13	4650064237179	Фара головного света в сборе DINGO T125,T150
170	4650064237186	Фонарь задний в сборе DINGO T125, T150
179	4610014479158	Шайба D6 DIN 125 (10 шт)
212	4620753548008	Лампа 12V35/35W H4 галоген
212	4680329009555	Лампа 12V35/35W H4 галоген; NRG
215	4680329028051	Жгут проводов фары DINGO T125,T150
217	4680329028068	Лампа 12V5W (без цоколя, габаритная)
218	4620753544291	Катафот боковой (оранж.)
219	4620753544307	Катафот задний (10шт)
220	4610014478601	Гровер D6 DIN 7980 оц. (10 шт)
221	4610014478441	Гайка M6 DIN 934 оц. (10 шт)



№	EAN код	Наименование
<b>СИСТЕМА ПОДАЧИ ТОПЛИВА</b>		
181	4680329023360	Фильтр топливный универсальный ТИП7
182	4610014479455	Индикатор уровня топлива Т110,Т125,Т150
183	4610014478953	Винт с внутр. шестигран. М6 x 16 DIN 912 оц. (10 шт)
184	4620753533493	Крышка бака топливного Т150 2016 (пластмас.)
185	4620753533554	Шланг 4,7x8,5 (10м)
186	std	Втулка крепления бака топливного 10x14/20x8мм, резина
187	std	Втулка 8x10x8мм, сталь
188	4610014479431	Бак топливный DINGO T150new
189	4620770798677	Кран топливный INTRUDER, GS150s, GS200s, T150
190	std	Скоба фиксир. электроклапана
191	std	Винт М4x8мм, сталь
192	4620753533851	Электроклапан карбюратора 4Т 139QMB,157QMJ,152QMI
193	4620753533974	Коллектор впускной 152QMI, 157QMJ
194	std	Хомут воздушного фильтра d42мм, сталь
195	4610014479714	Карбюратор 4Т 152QMI,157QMJ (с подогревом) D24; DINGO T150
196	std	Хомут воздушного фильтра d51мм, сталь
197	4610014479356	Фильтр воздушный нул. сопротивления D42 0° ТИП10; Т150



№	EAN код	Наименование
<b>ВЫПУСКНАЯ СИСТЕМА</b>		
		
201	std	Болт с фланцем M8x20мм, сталь
409	4680329028075	Кронштейн крепления глушителя 4T 157QMJ; DINGO T150
410	std	Болт с фланцем M6x15мм, сталь
411,412	4610014479363	Глушитель 4T 157QMJ; DINGO T150
413	4620753532182	Прокладка глушителя D30 (медь) 139QMB, 157QMJ, AD50, DIO





№	EAN код	Наименование
<b>ЭЛЕКТРОБОРУДОВАНИЕ</b>		
7	4610014479561	Панель приборов DINGO T150
19	4610014479530	Замок зажигания DINGO T150
20	4610014479622	Кнопка подогрева ручек руля T150
22	4627072923257	Прикуриватель ТИП2; универсальный (Т110,Т125,Т150)
73, 77	4610014479912	Ручки руля с подогревом (пара) Т150
74	4610014479929	Рычаг газа DINGO T150 (с подогревом)
78	4680329027993	Блок переключателей Т150 (лев.) (1фишка.9конт.)
147	4610014479523	Датчик спидометра Т150
170	4650064237186	Фонарь задний в сборе DINGO T125, T150
171	4610014479578	Датчик температуры Т150
192	4620753533851	Электроклапан карбюратора 4Т 139QMB,157QMJ,152QMI
204	4620753544277	Электростартер 4Т 152QMI, 157QMJ, ATV150 (9Т)
205	4620761962131	Реле габаритного света/подогрева ручек (4конт.); Т150
206	4680329013026	Коммутатор (CDI) 157QMJ (с постоянным током); Т150 (6конт.(4-2))
207	4680329013033	Реле-регулятор напряжения 12V (конт: 3-3); Т150
208	4620753543997	Реле электростартера универсальное
209	4610014479936	Индикатор исправности бортовой сети (звуковой) DINGO T150
210	std	Электроподогреватель карбюратора
211	4620753543898	Предохранитель 15А
213	4680329028082	Катушка зажигания со свечным колпачком 4Т 157QMJ,152QMI; Т150
214	4650064238138	Датчик переключения передач 157QMJ; ATV150
215	std	Жгут проводов фары DINGO T125,Т150
216	4610014479554	Жгут проводов DINGO T150



№	EAN код	Наименование
<b>ДВИГАТЕЛЬ</b>		
		
1	4610014479363	Глушитель в сборе T150
2	4620753530423	Двигатель в сборе 4T 157QMJ (GY6) 149,5см3 (реверс, руч. стартер, масл. радиатор) ATV150
3	4610014479721	Фильтр масляный T150
4	4610014479349	Радиатор масляный в сборе T150
5	4610014479356	Фильтр воздушный нул. сопротивления D42 ТИП10; T150



№	EAN код	Наименование
<b>ДВИГАТЕЛЬ</b>		
15	4610014479097	Саморез M4,2 x 13 DIN 7981 (10 шт)
292	std	Саморез с шестигранной головкой 4,8x19мм, сталь
311	4620753535855	Крыльчатка 152QMI, 157QMJ
327	std	Болт с фланцем M6x18мм, сталь
386	4680329028099	Решетка декоративная кожуха крыльчатки 152QMI, 157QMJ
396	std	Болт с фланцем M6x25мм, сталь
397	4620753535800	Кожух крыльчатки 152QMI, 157QMJ
398,399	4610013549012	Кожух цилиндра 152QMI,157QMJ T150 (нижн.)
398,399	4610013549012	Кожух цилиндра 152QMI,157QMJ T150 (верх.)
400,401	4680329028105	Шланг масляного радиатора (L=300) 157QMJ T150
400,401	4680329028105	Шланг масляного радиатора (L=390) 157QMJ T150
402	std	Болт масляного радиатора M12x28мм
403	std	Шайба M12x2мм, алюминий
404	std	Уплотнитель кожухов охлаждения 152QMI,157QMJ
400,401,405	4610014479349	Радиатор масляный 157QMJ (в сборе); T150
406	std	Болт с фланцем M8x85мм, сталь
414	4610014479721	Фильтр масляный 157QMJ; ATV150, DINGO T150

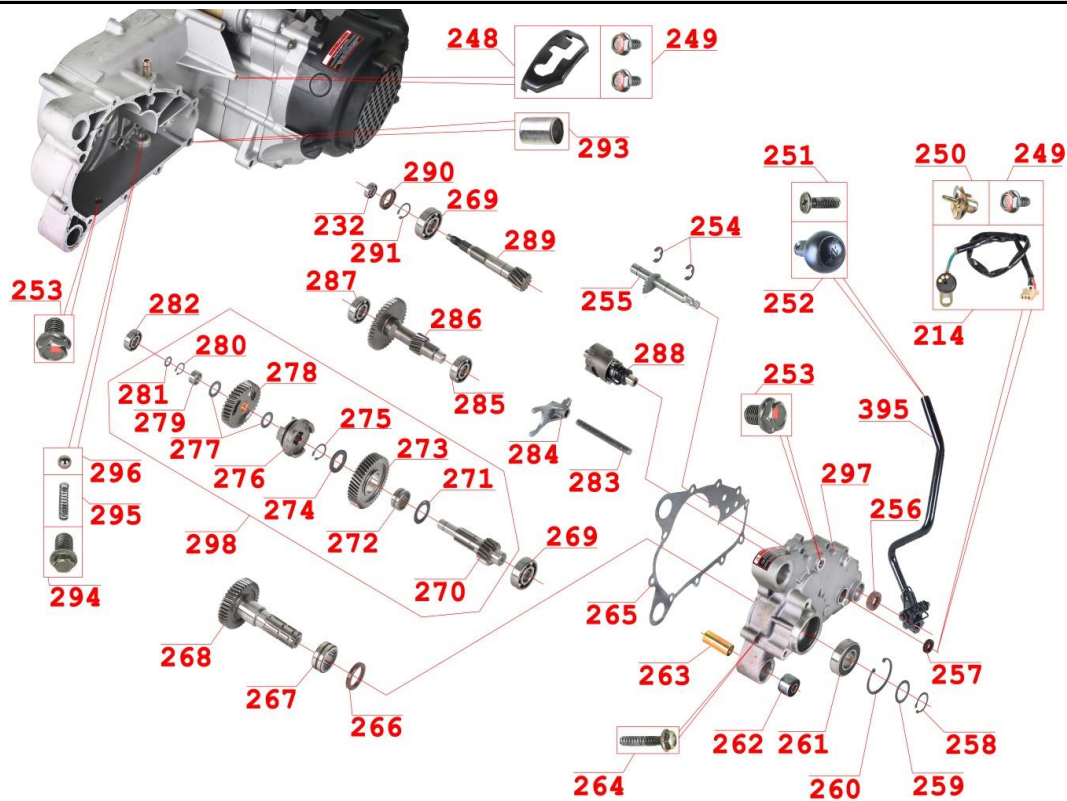


№	EAN код	Наименование
<b>ДВИГАТЕЛЬ</b>		
204	4620753544277	Электростартер 4Т 152QMI, 157QMJ, ATV150 (9Т)
262	4620753545618	Сайлентблок (D-28mm, d-10mm, L-22-24mm)
263	std	Втулка 10/15x17x50мм, сталь
306	4620753545724	Сальник 19,8x30x5
321	std	Болт с фланцем М6х14мм, сталь
327	std	Болт с фланцем М6х18мм, сталь
334	std	Болт с фланцем М6х25мм, сталь
343	std	Шайба D8x19x2мм
344	4610014478571	Гайка с фланцем М8 DIN 6923 оц. (10 шт)
383	4680329028112	Крышка картера левого D115мм, алюм. сплав
384	4680329028129	Кольцо уплотнительное крышки картера левого 112x116x2мм, резина
385	4680329028136	Корпус картера левый DINGO T150
387	4680329028143	Корпус картера правый (масл. охл.) DINGO T150
388	4610013549173	Втулка направляющая 6,2x8x14мм (10 шт) 139QMB
389	4680329028150	Шпильки цилиндра (2шт) 152QMI, 157QMJ (M8x187мм)
390	std	Болт с фланцем М6х50мм, сталь
391	std	Кронштейн крепления шланга (сапун)
392	4680329028167	Шпильки цилиндра (2шт) 152QMI, 157QMJ (M8x195мм)
393	4680329028174	Кольцо уплотнительное 6x9,5x1,75мм, (резина)
394	4620753532328	Прокладка картера 4Т 152QMI, 157QMJ



№	EAN код	Наименование
---	---------	--------------

## ДВИГАТЕЛЬ



214	4650064238138	Датчик переключения передач 157QMJ; ATV150
232	4627072921345	Подшипник 6200/2RS (10x30x9) (RUS)
232	4680329010551	Подшипник 6200/2RS (10x30x9); <b>NSK (JP)</b>
232	4620753545366	Подшипник 6200/2RS (10x30x9)
248	4680329028181	Пластина позиц. рычага перекл. передач
249	std	Болт с фланцем М6х12мм, сталь
250	4680329028198	Игла индикаторная датчика включенной передачи, сталь; 157QMJ ATV150, T150
251	nd	Винт с крестообразным шлицем с потайной головкой М6х20мм, сталь
252	nd	Ручка рычага перекл. передач, пластик
253	4680329028204	Болт-пробка редуктора М12х1,5 15мм, сталь
254	std	Шайба стопорная d12мм, сталь
255	4620757434505	Ось рычага переключения передач в сборе 157QMJ(JL) (l=115mm); T150
256	4620770798523	Сальник 14×28×7
257	4680329028211	Сальник 14×22×5
258	4627072923455	Кольцо стопорное подшипника 6205 d23 (внутренней обоймы); T110, T125, T150, МУХТАР, МУХТАР-7, МУХТАР-15
259	std	Шайба 25x34x1мм, сталь
260	4627072923448	Кольцо стопорное подшипника 6205 D55 (наружной обоймы); T110, T125, T150, МУХТАР, МУХТАР-7, МУХТАР-15
261	4620753545472	Подшипник 6205/2RS (25x52x15)
262	4620753545618	Сайлентблок (D-28mm, d-10mm, L-22-24mm)
263	std	Втулка 10/15x17x42мм, сталь
264	std	Болт с фланцем М6х40мм, сталь
265	nd	Прокладка редуктора 4Т 157QMJ T150
266	4680329028228	Сальник 30x40x6
267	4680329028235	Подшипник игольчатый (сепаратор) RNA4905-1 (30x42x17)
268	4680329025692	Вал редуктора ведомый (L=117мм) с шестерней (40Т); 157QMJ T150
269	4627072921215	Подшипник 6204 (20x47x14) (RUS)
269	4680329010605	Подшипник 6204 (20x47x14); <b>NSK (JP)</b>



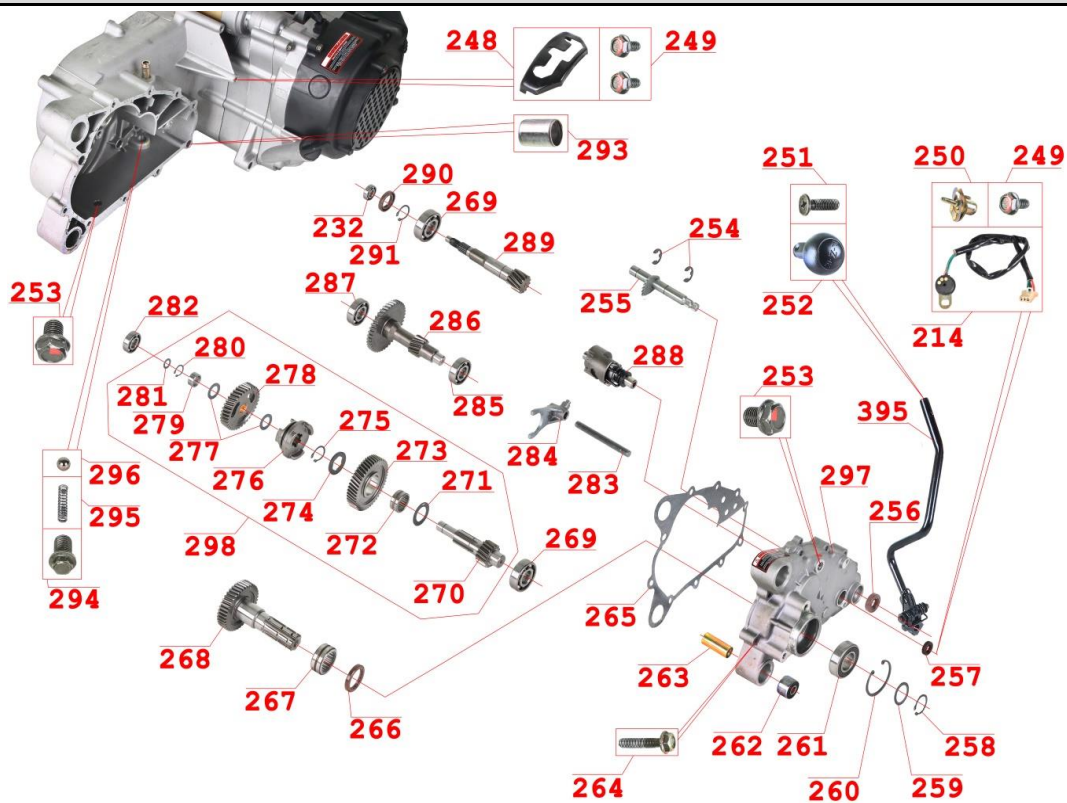


№

EAN код

Наименование

## ДВИГАТЕЛЬ

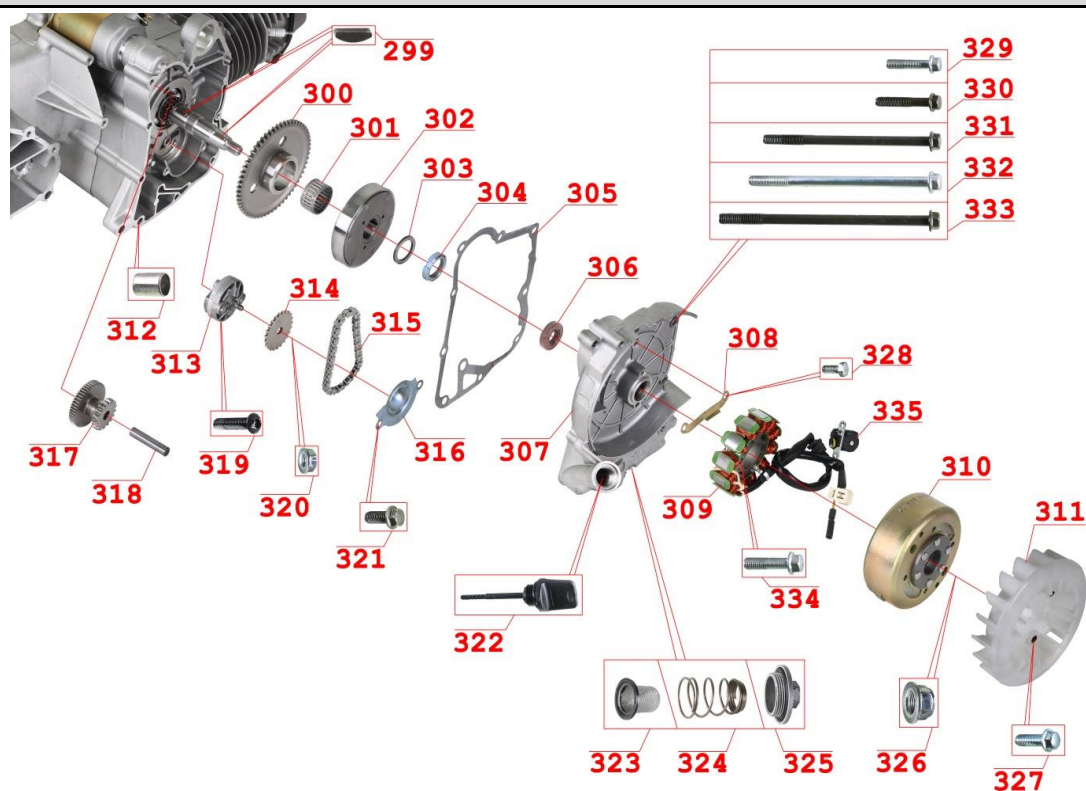


270	nd	Вал КПП 17Т L=117мм
271	std	Шайба 22x36x1мм, сталь
272	4680329028877	Подшипник игольчатый (сепаратор) RNA4903 (22x30x13)
273	nd	Шестерня вала КПП 49Т
274	std	Шайба фигурная (d20,5/22 D35 h3мм), сталь
275	std	Кольцо стопорное d20 (наружное), сталь
276	nd	Муфта переключения вала КПП, сталь
277	std	Шайба 15x25x1мм, сталь
278	nd	Шестерня вала КПП 36Т
279	std	Втулка 12x20x9мм, сталь
280	std	Кольцо стопорное d14 (наружное)
281	std	Шайба 15x20x1мм, сталь
282	4620753545427	Подшипник 6202 (15x35x11)
282	4627072921208	Подшипник 6202 (15x35x11) (RUS)
282	4680329010582	Подшипник 6202 (15x35x11); <b>NSK (JP)</b>
283	nd	Ось вилки переключения передач 10x96мм
284	4680329028242	Вилка переключения передач 157QMJ T150
285	std	Подшипник 6302 (15x42x13)
286	4680329025685	Вал редуктора промежуточный (L=116мм) с шестерней (41Т/15Т); 157QMJ T150
287	4620753545441	Подшипник 6203 (17x40x12)
288	4620757434499	Вал переключения передач (копирный) 157QMJ(JL); T150 (с 2016г.в.)
289	4680329028259	Вал редуктора ведущий 13Т (L=152мм); 157QMJ T150
290	4620767363550	Сальник 20x32x6
291	std	Кольцо стопорное d19 (наружное)
293	4610013549197	Втулка направляющая 8,2x10x16мм (10 шт) 152QMJ,157QMJ
294	std	Болт с полостью M14x1,25 20мм; (d8/10,L=23мм)
295	std	Пружина 7,5x30мм, сталь
296	std	Шарик 10мм, сталь
297	4680329028884	Крышка редуктора DINGO T150 2016
298	4680329025708	Вал КПП с шестернями (L=117мм); 157QMJ T150
395	4680329028266	Рычаг переключения передач (ручной) 157QMJ; T150



№	EAN код	Наименование
---	---------	--------------

## ДВИГАТЕЛЬ



299	4620757434697	Шпонка генератора (4x4x14мм) 4Т 125-150см3 152QMI, 157QMJ
300	nd	Шестерня муфты обгонной 157QMJ T150 60Т
301	4680329028273	Подшипник игольчатый (сепаратор) 2817 (28x32x17)
300_302	4680329013064	Муфта обгонная 4Т 152QMI,157QMJ 60Т (с шестерней); T150
303	std	Шайба 22x31x2,5мм, сталь
304	std	Гайка шлицевая M22x1.0мм
305	4620753532540	Прокладка крышки картера 4Т 152QMI, 157QMJ, ATV150
306	4620753545724	Сальник 19,8x30x5
307	4620753532908	Крышка двигателя правая 152QMI, 157QMJ
308	std	Фиксатор электропровода статора магнето, сталь
309	4680329013057	Статор генератора 152QMI, 157QMJ (12 кат.) T150
310	4680329028280	Ротор генератора 152QMI,157QMJ (GY6) (8-12 кат.)
311	4620753535855	Крыльчатка 152QMI, 157QMJ
312	4610013549173	Втулка направляющая 6,2x8x14мм (10 шт) 139QMB
313	4620753533073	Насос масляный 4Т 152QMI,157QMJ,ATV150
314	4620753533189	Шестерня привода масляного насоса 152QMI,157QMJ
315	4620753533240	Цепь привода насоса масляного 152QMI, 153QMI,157QMJ,153QMI 44L
316	std	Пластина защитная масляного насоса, сталь
317	4650064238046	Шестерня электростартера промежуточная 17/49Т 157QMJ; T150
318	std	Ось промежуточной шестерни стартера 10x46мм, сталь
319	std	Винт с внутр. шестигран. М6 x 25
320	4610014478557	Гайка с фланцем М6 DIN 6923 оц. (10 шт)
321	std	Болт с фланцем М6x14мм, сталь
322	4620761968560	Щуп масла 139QMB,157QMJ,152QMI,153QMI,158QM
323	4620753533271	Фильтр масляный (сито) 139QMB,157QMJ,152QMI
324	4680329028297	Пружина фильтра масляного (сито) (сжатие) 139QMB, 152QMI, 157QMJ
325	4620753533257	Крышка масляного фильтра 139QMB,157QMJ,152QMI, клапанов 139FMB,147FMI,152FMI
326	std	Гайка с фланцем, самоконтр. М12x1,25, сталь
327	std	Болт с фланцем М6x18мм, сталь
328	std	Болт М5 x 15, сталь
329	std	Болт с фланцем М6x28мм, сталь
330	std	Болт с фланцем М6x35мм, сталь
331	std	Болт с фланцем М6x95мм, сталь
332	std	Болт с фланцем М6x100мм, сталь
333	std	Болт с фланцем М6x110мм, сталь
334	std	Болт с фланцем М6x25мм, сталь
335	4620767361853	Датчик положения коленчатого вала (хола) 139QMB,157QMJ (GY6)



№	EAN код	Наименование
<b>ДВИГАТЕЛЬ</b>		
332	std	Болт с фланцем М6х100мм, сталь
341	4620753532304	Прокладка головки цилиндра 4Т 157QMJ, ATV150 D57
341,375	4620767363260	Прокладки ЦПГ (3шт) 4Т 157QMJ D57
342	4610013549197	Втулка направляющая 8,2х10х16мм (10 шт) 152QMI,157QMJ
361	4620753531031	Вал ГРМ 152QMI,157QMJ
368,369	4680329009616	Направляющие цепи ГРМ 152QMI,157QMJ,ATV150
370	4620753531178	Цепь ГРМ 152QMI,157QMJ 2х3х90L
371	4680329013071	Вал коленчатый в сборе 4Т 152QMI,157QMJ (GY6) (ручной стартер); ATV150,T150
372	std	Болт с фланцем М6х22мм, сталь
373	4620753531246	Натяжитель цепи ГРМ 152QMI,157QMJ,ATV150
374	4620753532526	Прокладка натяжителя цепи ГРМ 152QMI, 157QMJ, ATV150
375	4620753532618	Прокладка цилиндра 4Т 157QMJ, ATV150 D57
376	nd	Цилиндр 4Т 150см3 157QMJ D57,4
377	nd	Палец поршневой 152QMI, 157QMJ (D15mm, L43mm)
378	4620767368227	Кольца поршневые 4Т 157QMJ D57 KIYOSHI
378	4620753531628	Кольца поршневые 4Т 157QMJ D57
379	4620753548510	Кольцо стопорное 4Т р14 152QMI, 157QMJ
380	4620753531888	Поршень 4Т 150см3 157QMJ D57
381	4620761963084	Поршневой комплект 4Т 157QMJ D57 KIYOSHI
381	4620753531574	Поршневой комплект 4Т 157QMJ D57
382	4620753531512	Цилиндро-поршневая группа 4Т 157QMJ 150см3 D57
382	4620761963015	Цилиндро-поршневая группа 4Т 157QMJ 150см3 D57 KIYOSHI
407	nd	Крышка распредвала в сборе с коромыслами 4Т 152QMI, 157QMJ
408	4620753530645	Головка цилиндра 4Т 157QMJ в сборе (клапана, пружины,свеча); ATV150
361, 407, 408	4620753530652	Головка цилиндра 4Т 157QMJ (GY6) D57,4 (d=23/28) в сборе (к-т с распредвалом)



№	EAN код	Наименование
<b>ДВИГАТЕЛЬ</b>		
185	4620753533554	Шланг 4,7x8,5 (10м)
193	4620753533974	Коллектор впускной 152QMI, 157QMJ
194	std	Хомут воздушного фильтра d42мм, сталь
332	std	Болт с фланцем М6х100мм, сталь
334	std	Болт с фланцем М6х25мм, сталь
336	4620753546479	Крышка головки цилиндра 152QMI, 157QMJ
337	nd	Пластина маслоотражательного лабиринта
338	4620753532380	Прокладка крышки клапанной (резиновая) 4Т 152QMI, 157QMJ, ATV150
339	4620753530942	Стойка коромысел 152QMI, 157QMJ, ATV150
340	4620753530638	Головка цилиндра 4Т 157QMJ (ATV150)
341	4620753532304	Прокладка головки цилиндра 4Т 157QMJ, ATV150 D57
342	4610013549197	Втулка направляющая 8,2x10x16мм (10 шт) 152QMI,157QMJ
343	std	Шайба D8x19x2мм
344	4610014478571	Гайка с фланцем М8 DIN 6923 оц. (10 шт)
345	std	Саморез М3,2 x 10
346	4620753532151	Прокладка впускного коллектора 4Т 152QMI, 157QMJ
347	4680329028303	Прокладка карбюратора изоляционная 4Т 157QMJ
349	nd	Ось коромысла впускного клапана, сталь
350	4680329028310	Механизм декомпрессора
351	nd	Ось коромысла выпускного клапана, сталь
352, 353	4620753530881	Коромысла ГРМ (2шт) 152QMI,157QMJ
353	4627072930163	Болты регулировки клапанов 139FMB, 147FMH, 152FMI, 139QMB, 152QMI,157QMJ (2 шт)
354	4620753531154	Сухарик ГРМ 139FMB, 147FMH, 152FMI, 139QMB, 152QMI,157QMJ
355	nd	Тарелка пружины клапана, сталь
356,357	4680329028327	Пружины клапанов вн./наруж. 152QMI, 157QMJ
358	4620753530959	Маслосъемные колпачки d5xD10.6x8.4; 50-150cc (2шт)
359, 360	4620753530775	Клапаны (впуск/выпуск) 157QMJ (GY6) (d=23/28) (l=65/66)
361	4620753531031	Вал ГРМ 152QMI,157QMJ
362	4620757434666	Шпильки головки цилиндра (впуск) (2шт) 139QMB, 157QMJ
363	4620757434673	Шпильки головки цилиндра (выпуск) (2шт) 139QMB, 157QMJ
364	4620753533578	Шланг 7x11 (10м)
365	4610014478557	Гайка с фланцем М6 DIN 6923 оц. (10 шт)
366	std	Хомут пружинный d10mm



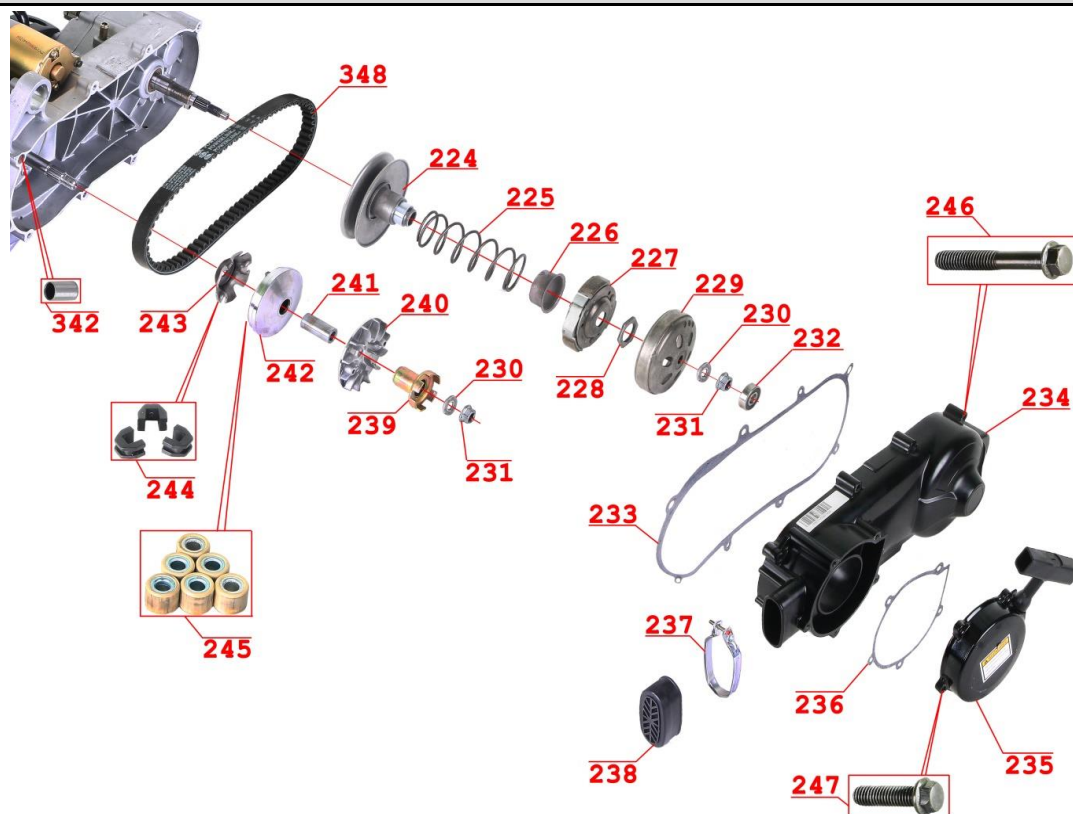


№

EAN код

Наименование

## ДВИГАТЕЛЬ



224	nd	Ведомый шкив вариатора, сталь
225	nd	Пружина сцепления GY6-150
226	nd	Втулка направляющая пружины вариатора, сталь
227	nd	Сцепление центробежное 152QMI, 157QMJ, ATV150
228	std	Гайка шестигранная M28x1.0мм, сталь
229	nd	Барабан сцепления центробежного GY6-150 (120мм)
224_229	4620753534544	Сцепление центробежное в сборе 152QMI,157QMJ,ATV150
230	std	Шайба 12x29x2,5мм, сталь
231	std	Гайка с фланцем M12x1,25, сталь
232	4627072921345	Подшипник 6200/2RS (10x30x9) (RUS)
232	4680329010551	Подшипник 6200/2RS (10x30x9); <b>NSK (JP)</b>
232	4620753545366	Подшипник 6200/2RS (10x30x9)
233	nd	Прокладка крышки вариатора 4T 157QMJ T150
234	4680329013095	Крышка вариатора 157QMJ; ATV150,T150
235	4680329013088	Стартер ручной в сборе 152QMI,157QMJ (GY6); ATV150,T150
236	nd	Прокладка стартера ручного 157QMJ T150
237	std	Хомут фильтра крышки вариатора 157QMJ T150
238	nd	Фильтр крышки вариатора 157QMJ T150
239	4680329025678	Чашка ручного стартера, отв. часть T150
240	nd	Ведущий шкив вариатора, неподвижный; алюминий
241	std	Втулка вариатора 15x24x51.5мм 152QMI, 157QMJ
242	nd	Ведущий шкив вариатора, подвижный; алюминий
243	nd	Пластина фигурная подвижного шкива вариатора, сталь
244	2000051437969	Слайдеры вариатора 3шт 4T 125-150см3 157QMJ, 152QMI
245	4620767368722	Грузики вариатора (6шт) 18*14 12,8гр. 152QMI, 157QMJ, ATV150 KIYOSHI
245	4620753534377	Грузики вариатора (6шт) 18*14 12,8гр. 152QMI, 157QMJ, ATV150
240_245	4620753534292	Вариатор в сборе 152QMI, 157QMJ, ATV150
246	std	Болт с фланцем M6x40мм, сталь
247	std	Болт с фланцем M6x22мм, сталь
348	4620753534438	Ремень вариатора 743x20 Power Link





№	EAN код	Наименование
РАСХОДНЫЕ МАТЕРИАЛЫ И ДОП. ОБОРУДОВАНИЕ		



1



2



3

21



22



23



24



25



4



5



6



7



8



9



10



11

1	4650066008951	Подкаты для снегоходов (лыжи 230x250, гусеница 350x350)
2	4627072927071	Сани СВП 150
3	4627072923721	Сани СВП 170 с отбойником
4	8729514629	Свеча зажигания 4Т 4629 С7HSA NGK
5	8729517223	Свеча зажигания 4Т 7223 CR7HS NGK
6	4680329004017	Защита картера Т150
7	4680329000958	Масло моторное 4Т FS-WCVT 5W-30 синт. (1л.) <b>IRBIS</b>
8	3374650013985	Масло моторное 4Т Snow Power 0W40 синт. (1л.) MOTUL
9	3374650237312	Жидкость тормозная DOT 3&4 Brake Fluid FL 0.5л MOTUL
10	4680329011138	Чехол для снегохода DINGO T150
11	4680329003874	Кюфр универсальный (текстиль) МВ 11 MICHIRU T125, T150, Мухтар